



自分好みDIY賃貸 プチDIYプラン

せっかくリノベーションするなら入居者のニーズを上手く取り入れたい。例えば床の仕様や壁の色など。それならば入居される方に床の材質や壁の色を自分で貼ったり、塗ったりしてもらえばいいのでは？
 ※仕上げはDIYですが、契約開始時は最低限の住める状態で引き渡します。

こちらで入れる設備

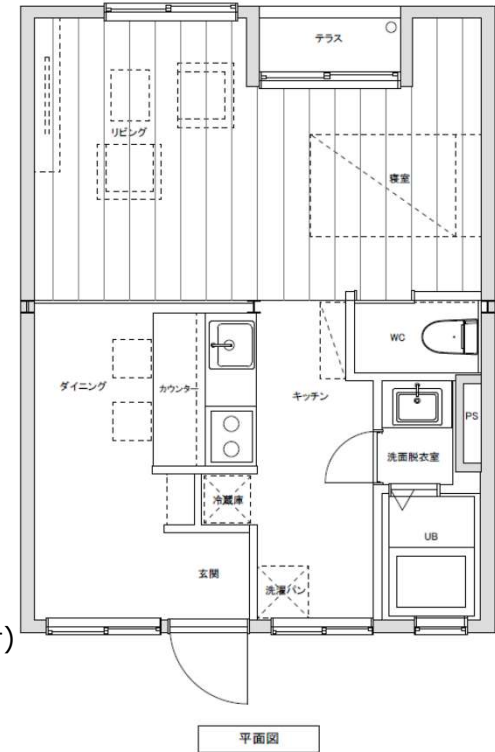
- ・キッチン、風呂、トイレ、洗面台
- ・室内洗濯機置き場
- ・配線ダクト照明

入居者がDIYできるように

- ・壁は無塗装
(ブロック塀や石膏ボードで仕上げ)
- ・床は合板仕上げ

名称	かんき 神吉マンション
住所 交通	大阪府豊中市浜1丁目8-18 阪急宝塚線「服部天神」駅 徒歩10分
築年 構造 階層	昭和45年1月 鉄骨造 3階建て/3階(所在)
部屋番号	未定
向き	南
間取り	1LDK
専有面積	38.88㎡
家賃	54,000円
共益費	0円
礼金	75,000円
条件	火災保険 (15,000円/2年) 保証会社(全保連30%)
設備 (新品)	ユニットバス トイレ(温水洗浄便座付) エアコン 室内洗濯機置場 洗面台 TVモニター付インターホン

※現在工事中につき
 入居開始は
 2019年6月以降
 となります



問合せ先
 株式会社 人と不動産
 06-7653-5991
 info@hitotofudosan.com
 広告料:1ヶ月