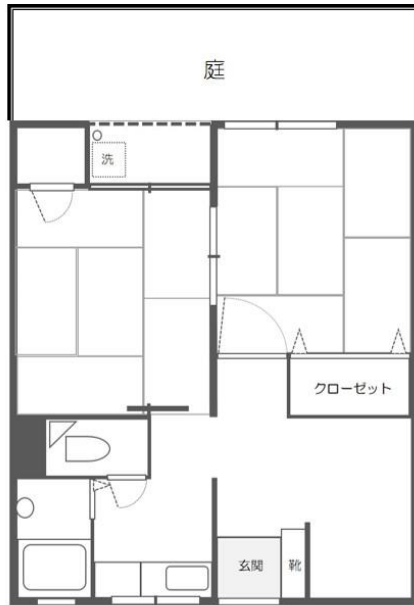


Aタイプ



Aタイプ (庭付)



Bタイプ



Cタイプ

かんき

# 神吉マンション

## 物件概要

住所：大阪府豊中市浜1丁目8-18

交通：阪急宝塚線「服部天神」駅 徒歩10分

御堂筋線「江坂」駅 徒歩23分 (路線バスで7分/停留所から徒歩3分)

阪急宝塚線「庄内」駅 徒歩24分

築年数：昭和45年1月

構造：鉄骨造

階層：3階建

## 募集条件

間取り：下記参照

専有面積：下記参照

家賃：下記参照

共益費：家賃に含む

礼金：150,000円

条件：火災保険(15,000円/2年)

保証会社あり



## 募集部屋一覧

階数	部屋番号	家賃	面積	間取	タイプ
2階	121号室	50,000円	31.33㎡	3K	B
2階	128号室	50,000円	31.33㎡	3K	B
2階	222号室	50,000円	31.33㎡	3K	B
2階	322号室	54,000円	38.88㎡	2K	A
2階	325号室	50,000円	38.88㎡	2K	A
3階	137号室	50,000円	38.88㎡	2K	A

空室状況は 右記QRコードより  
弊社サイトでも確認できます。

「人と不動産」で検索

<https://www.hitotofudosan.com/>

株式会社 人と不動産

大阪府知事 (1) 第58348号

取引：一般 広告料：2ヶ月 鍵現地対応

空室確認



内覧申込



図面と現地で差異が発生した場合は、現地を優先いたします。