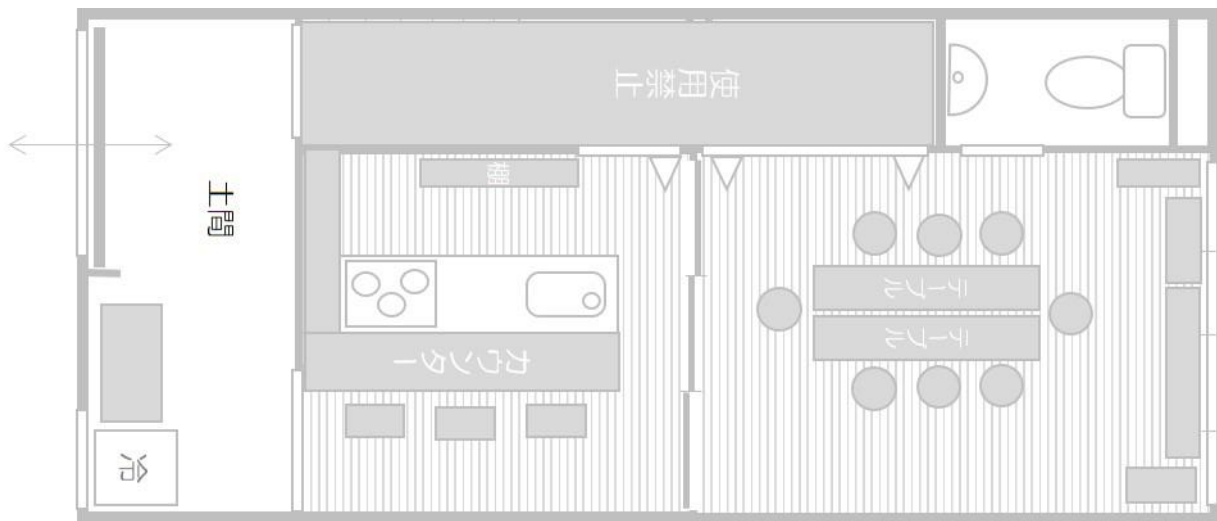


# シロナガヤ 使用規約

当レンタルスペースは、長屋を改装したスペースとなっております。長屋は隣の建物と壁一枚を共有した住まいになっておりますので、近隣へご迷惑になるような騒音や振動は本施設の今後の運用に関わる大きな要因になります。十分にご配慮いただけますようお願いいたします。

## ① スペース間取

当レンタルスペースの専有使用範囲は下記の通りです。



※使用禁止エリアは許可なく開けないでください。

## ② 利用時間 9:00～19:00 (19時完全退室)

利用可能時間帯は原則9時～19時までとなります。

路地中になりますので近隣住民の生活がありますので、基本的には19時以降は事前許可がない限り、延長利用は対応していません。

※19時以降はお隣様の生活のご迷惑になります。時間はお守りください。

③ 新型コロナウイルス対策のご協力

新型コロナウイルスの感染拡大の抑制やクラスター発生のリスクを考慮し、施設内では下記項目についてご協力ください。

1. 入室時の際は必ず来場者全員の手洗いまたは手のアルコール消毒。
2. 食事以外の時間帯は原則マスクの着用
3. 撮影に関しては、出演者以外はマスクの着用と出演者の対面はできるだけ避けてください。
4. こまめに室内の換気（窓や扉、換気扇の解放にご協力ください）
5. 食事の際は着席のレイアウトの工夫

④ 禁煙

当施設は全面禁煙となります。

路地内も他のお部屋にご迷惑になりますので、禁煙でお願いします。

⑤ 利用人数について

当施設は **10名様まで**の利用とさせていただきます。

子供に関する近隣トラブルが多発のために、**子供の入室または利用は禁止**させていただきます。

⑥ 飲食利用について

当レンタルスペース内で飲食行為については**パーティーや宴会を目的とした食事会**は近隣への配慮を考慮し**禁止**しております。また強い匂いのする食材（スパイスやドリアン等の特殊食材）をレンタルスペース内での調理は許可がない限り、禁止しております。

⑦ 禁止行為（近隣との申合せで違反すると施設運営に関わる重要事項です。必ずお守りください）

- ・ 子供の入室または利用
- ・ ホームパーティーや宴会の利用
- ・ 大声での会話
- ・ 定員を超える利用
- ・ 営業時間外の利用
- ・ 室内、建物周辺での喫煙

⑧ 設備について

レンタルスペース内にあるテーブル、椅子、調理器具、キッチン用品、皿、カップ、プロジェクター、暖房器具、エアコンなどはご利用頂けます。使用後は電源を切り、キレ

イに片付けて、元の場所にお戻し下さい。

キッチン設備の使用に関しましては、別途キッチン使用料が発生いたします。ご了承ください。

#### ⑨ 後片付け

施設使用後は下記の通りに後片付けをお願いします。

1. 使用した設備は元の場所に戻す
2. テーブルやカウンターの拭き掃除
3. キッチンタオルなどは水洗いで干してください（突っ張り棒があります）
4. シンク周りの水拭き
5. 排水口の生ごみの掃除
6. 床に食べカス等の確認
7. スリッパなどは元のスリッパ入れにお戻し下さい



#### ⑩ 入退室（チェックイン・チェックアウト）について

鍵は対面でお渡しします。退室の際は予め指定していただいた時間にカギを引き取りに伺います。予定の都合上、前記の条件が合わない場合は、別途ご相談いたします。退室の際は、備品などは元の場所に戻して頂き、**使用区画は簡単に掃除して退室ください。**

#### ⑪ 一時退室について

一時退出の際は、防犯上、必ず預けた鍵で施錠してください。

#### ⑫ ゴミについて

原則、ゴミはお持ち帰りください。但しオプションをご利用の方は、その限りではありません。

#### ⑬ Wi-Fi について

本施設にはネット回線契約をしておりません。wifi を含む通信サービスは提供しておりません。

⑭ その他

許可なく 2 階に上がることや押入れ内の物色はご遠慮願います。

2020 年 6 月 10 日改定

**【緊急連絡先】**

（株人と不動産

小上馬（こじょうま）

090-4700-3214